

VOIR AU-DELÀ DES TRAITEMENTS

RAPPORT ANNUEL **2013**



Fondation
québécoise
du cancer

Du soutien au quotidien



SOMMAIRE

Mission, vision, valeurs	3
Mot du président et du directeur général	4
Mot du porte-parole	5
Hébergement	6 - 7
Accompagnement	8 - 9
Services Info-cancer	10 - 11
Communications et rayonnement	12 - 13
Développement financier	14 - 15
Nos bénévoles	16 - 17
Nos donateurs	18 - 19
Rapport financier	20 - 21
L'équipe	22 - 23
Coordonnées	24

Notre mission

Soutenir au quotidien les Québécois atteints de cancer et leurs proches en offrant des milieux de vie et des services qui favorisent leur bien-être.

Notre vision

Que tous les Québécois s'unissent afin d'offrir aux personnes atteintes de cancer et à leurs proches le soutien essentiel pour mieux faire face à la maladie au quotidien.

Nos valeurs

- Nous sommes à l'**écoute** des personnes touchées par le cancer pour les soutenir de manière concrète face aux impacts de la maladie sur leur vie.
- Chaque personne mérite notre **respect** et le droit de vivre la maladie à sa manière.
- Notre action repose sur la **solidarité** envers les personnes que nous soutenons et celle que les Québécois nous témoignent par leurs dons.
- Nous **excellons** dans la prestation de services de soutien et prenons le **leadership** dans ce domaine.
- Notre **engagement** se manifeste au quotidien dans nos relations avec les personnes que nous soutenons ainsi que par notre collaboration avec les équipes de soin et les autres acteurs de la communauté.
- Puisque les dons du public financent en grande partie nos services, nous les gérons avec **intégrité**, en toute conscience de la confiance qui nous a été témoignée.

Mot du président et du directeur général PRÉSENTS, AU-DELÀ DES TRAITEMENTS

En 2013, la Fondation québécoise du cancer a souhaité mettre en lumière ce que vivent, au-delà des traitements, les hommes et les femmes aux prises avec cette maladie bien trop répandue.

Au Québec, près d'une personne sur deux sera touchée par le cancer au cours de sa vie. Qu'il s'agisse des difficultés financières ou psychologiques, du stress et de l'anxiété ou encore de l'isolement, les impacts du cancer sur le quotidien de ces gens vont bien au-delà des traitements médicaux. Pour surmonter ces moments difficiles, ils ont besoin de se sentir entourés et d'avoir accès à des services conçus pour améliorer leur qualité de vie et favoriser leur bien-être.

Que ce soit par de l'hébergement, de l'information ou de l'accompagnement, la Fondation aide les personnes atteintes de tous les types de cancer et leur entourage à trouver le réconfort et la force de faire face à la maladie.

Grâce au soutien de la communauté québécoise, en 2013, la Fondation québécoise du cancer a été en mesure d'accueillir 2 685 personnes dans ses Hôtelleries; d'offrir plus de 16 500 participations à des thérapies complémentaires dans ses cinq Centres régionaux; et de répondre à quelque 18 000 demandes d'information par ses services Info-cancer.

Alors que la Fondation soulignera ses 35 ans en septembre 2014, nous sommes fiers d'affirmer que cet organisme, créé par cinq oncologues en 1979, joue toujours un rôle essentiel. D'ailleurs, des professionnels de la santé témoignent de l'importance de nos services au fil de ce document.

Avec le nombre grandissant de cas de cancer, les besoins sont de plus en plus importants. Toute l'équipe de la Fondation s'efforce donc de gérer de manière très rigoureuse les dons recueillis auprès des Québécois. Cette année, le conseil d'administration a adopté une planification stratégique qui identifie les grandes orientations pour les années 2014 à 2016. Parmi celles-ci, mentionnons la conclusion de partenariats avec des organismes dédiés aux personnes atteintes de cancer, l'augmentation de nos revenus et les changements à apporter à notre Centre régional et Hôtellerie de Montréal en raison de la construction du nouveau CHUM.

C'est indéniable, la Fondation québécoise du cancer peut accomplir sa mission uniquement grâce à l'appui fidèle de la population et des entreprises d'ici. Dans la dernière année, des donateurs et partenaires solidaires nous ont permis de recueillir plus de 4 M\$.

Leur générosité et le dévouement de centaines de bénévoles nous permettent d'offrir des milieux de vie accueillants et des services de première ligne à des milliers d'individus, et ce, gratuitement ou à moindre coût.

À tous ceux et celles qui contribuent au déploiement et au rayonnement de notre mission, merci du fond du cœur!



Martin Dupras
Président



Pierre-Yves Gagnon
Directeur général

Mot du porte-parole J'AI VU L'IMPACT!

Ça fait maintenant plus d'un an que je suis le porte-parole de la Fondation québécoise du cancer! Dans la dernière année, j'ai participé à des activités de financement, j'ai parlé de mon engagement dans les médias, mais surtout, j'ai rencontré des dizaines de Québécois touchés par le cancer, des personnes atteintes et des proches.

J'ai visité les cinq Centres régionaux et Hôtelleries de la Fondation et partout j'ai été accueilli avec beaucoup de chaleur. J'ai eu le sentiment réel de faire partie d'une grande famille unie par la volonté d'alléger l'épreuve de ceux et celles qui ont à faire face au cancer.

Je suis allé à Trois-Rivières, à Québec, à Sherbrooke, à Gatineau et à Montréal; j'ai rencontré des gens de l'Abitibi-Témiscamingue, du Centre-du-Québec, de la Montérégie et d'ailleurs au Québec. Toutes ces personnes m'ont exprimé l'importance des services de la Fondation québécoise du cancer.

Cette tournée m'a clairement démontré l'impact positif que les dons versés à la Fondation peuvent avoir dans la vie de ces gens et, je peux même affirmer, le rôle essentiel qu'elle joue dans leur parcours.

Marie-Josée qui a accompagné sa mère atteinte d'un cancer m'a mentionné que l'équipe Info-cancer de la Fondation avait été un phare à travers leur épreuve. Céline qui était hébergée dans l'une des Hôtelleries m'a expliqué qu'elle avait besoin de se retrouver dans ce milieu de vie pour traverser l'étape des traitements avec un meilleur moral. Une participante à l'art-thérapie m'a même dit « L'art-thérapie a sauvé ma vie! »

Au Québec, chaque jour, quelque 142 Québécois reçoivent un diagnostic de cancer. Ils doivent pouvoir compter sur l'aide de la Fondation. C'est pourquoi il est important d'appuyer ensemble cet organisme qui fait tant de bien autour de nous.

C'est vrai que la Fondation est déjà bien entourée par des donateurs, des partenaires et des bénévoles très engagés, mais la cause est si importante que je ne peux que souhaiter que de plus en plus de gens se joindront à nous afin d'élargir cette chaîne de solidarité.

Merci pour votre appui!

Bruno Pelletier
Porte-parole de la Fondation
québécoise du cancer





HÉBERGEMENT

En 2013, la Fondation québécoise du cancer a hébergé 2 685 personnes pour un total de 21 600 nuitées. Bien que les gens viennent à la Fondation, d'abord et avant tout, pour suivre leurs traitements, ils réalisent rapidement que les Hôtelleries sont bien plus qu'un endroit où dormir : ils y découvrent un véritable milieu de vie qui devient leur deuxième chez soi.

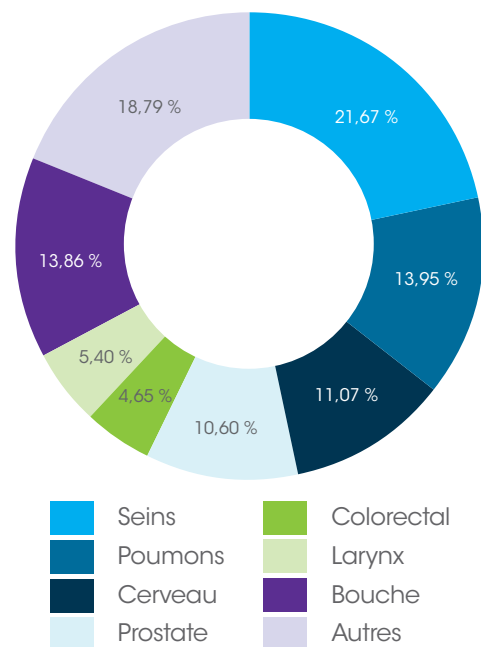
Avec ses 126 lits*, les quatre Hôtelleries de la Fondation constituent le plus important réseau d'hébergement au Québec pour les personnes touchées par le cancer. Offert à Montréal, à Sherbrooke, à Gatineau et à Trois-Rivières, ce service est primordial pour les personnes qui doivent quitter le confort de leur foyer pour suivre leurs traitements dans un centre oncologique éloigné.

Pour aussi peu que 25 \$* par nuit, elles sont logées, nourries et accompagnées par un personnel attentif et dévoué. Dans chacune de ses Hôtelleries, la Fondation québécoise du cancer possède de nombreuses aires communes telles que des salons et des aménagements extérieurs, afin de favoriser les rencontres et les échanges entre les résidents. Ainsi, lors de leur séjour pouvant aller jusqu'à neuf semaines, ces derniers ont l'occasion de discuter et de s'encourager mutuellement dans leur épreuve.

Grâce au Fonds Félix-Deslauriers-Hallée dédié à des projets pour les jeunes de 15 à 30 ans atteints de cancer, une chambre de l'Hôtellerie de l'Estrie a été complètement rénovée afin d'être mieux adaptée à la réalité de cette clientèle. Les jeunes adultes vivent souvent la maladie différemment des personnes plus âgées. C'est pourquoi la Fondation trouve important d'offrir des services adaptés à leurs besoins.

1 000 \$ permettent d'offrir **10 nuitées** dans une Hôtellerie (incluant les repas et des activités) à une personne qui vit loin de son lieu de traitements.

Type de cancer des résidents :



*En 2014, le réseau d'Hôtelleries de la Fondation québécoise du cancer est passé à 130 lits et à un tarif de 27 \$ par jour.

Provenance des résidents :

Bas-Saint-Laurent	2,39 %
Nord-du-Québec	0,58 %
Saguenay-Lac-Saint-Jean	2,34 %
Gaspésie-Îles-de-la-Madeleine	1,28 %
Capitale-Nationale	3,14 %
Chaudière-Appalaches	4,47 %
Mauricie	5,26 %
Laval	0,43 %
Estrie	4,78 %
Lanaudière	8,67 %
Montréal	2,02 %
Laurentides	5,90 %
Outaouais	3,40 %
Montérégie	16,37 %
Abitibi-Témiscamingue	24,83 %
Centre-du-Québec	7,81 %
Côte-Nord	1,65 %
Autres	2,45 %



« Plusieurs patients de l'Hôpital Notre-Dame du CHUM viennent de régions éloignées, et environ la moitié d'entre eux se présentent à leur première séance de radiothérapie sans avoir trouvé un endroit où loger. Devoir louer une chambre d'hôtel en ville pour toute la durée des traitements, en plus de payer ses repas au restaurant chaque jour, c'est assez pour se ruiner... Un stress supplémentaire lorsqu'on doit faire face au cancer. Mes collègues et moi les référons donc à la Fondation québécoise du cancer.

Les Hôtelleries de la Fondation sont des lieux vivants et réconfortants qui permettent non seulement de réduire le poids financier relié au cancer, mais aussi de profiter de la vie en dehors des traitements. Les résidents peuvent se reposer, décompresser et discuter avec d'autres personnes qui vivent la même situation qu'eux.

Au début, la plupart de mes patients sont angoissés à l'idée de vivre dans une autre ville et de côtoyer des gens qu'ils ne connaissent pas. Mais plus le temps passe, plus ils sont heureux de séjourner à la Fondation. Ils profitent de diverses activités pour se changer les idées et créent des liens avec les autres résidents, les employés et les bénévoles. Le fait d'être bien entouré et d'avoir du monde à qui parler aide grandement à traverser cette épreuve.

Mes patients sont souvent étonnés de découvrir l'harmonie qui règne à l'Hôtellerie de la Fondation. Ils sont si bien traités qu'ils se sentent comme à la maison. Et, plus que tout, ils sont soulagés et reconnaissants d'avoir un pied-à-terre juste à côté de l'hôpital. »



Dr Félix Nguyen
Radio-oncologue
Hôpital Notre-Dame du CHUM

ACCOMPAGNEMENT



- 500 \$** permettent :
- à **10 personnes** d'avoir une heure de **massothérapie**,
 - à **20 personnes** de profiter d'un programme d'activité physique élaboré par un **kinésologue**,
 - d'offrir **15 séances d'art-thérapie**.



« En tant qu'oncologue, je côtoie des patients atteints de cancer tous les jours. Je les vois souvent épuisés et inquiets... mais lorsqu'ils participent aux thérapies complémentaires offertes par la Fondation québécoise du cancer, ils retrouvent le sourire, et sont plus détendus et confiants. Ces thérapies les aident à oublier la maladie le temps d'une séance, à les soulager et à relâcher la pression causée par le cancer. Elles leur permettent de voir au-delà des traitements, de mettre leur focus ailleurs que sur leur maladie. Les thérapies complémentaires sont essentielles pour aider les personnes touchées par le cancer à retrouver une certaine qualité de vie. Elles leur donnent l'occasion de s'occuper l'esprit et d'être soutenues par des professionnels.

Certains individus, plus réservés de nature, sont un peu réticents à l'idée d'utiliser ce type de services, mais une fois qu'ils ont commencé, ils y prennent goût et en profitent au maximum. Mes patients me disent même que leur massage est d'une importance cruciale dans leur journée. Ils ne veulent absolument pas manquer leur rendez-vous.

Outre les thérapies, la Fondation propose des groupes d'entraide pour différents types de cancer. Ces réunions sont extrêmement bénéfiques pour les gens aux prises avec le cancer, puisqu'elles leur permettent de poser des questions et de discuter des aspects de la maladie qui les inquiètent. Ils ressortent de leur rencontre apaisés et sereins face à l'avenir.

Les services d'accompagnement de la Fondation québécoise du cancer gagnent définitivement à être connus. Trop peu de patients en profitent alors qu'ils sont à leur portée et, qui plus est, adaptés à leurs besoins. »

Une vingtaine d'activités de tout genre sont offertes, gratuitement ou à faible coût, dans les cinq Centres régionaux de la Fondation québécoise du cancer, afin d'alléger l'épreuve des personnes aux prises avec le cancer. Que ce soit des groupes d'entraide pour discuter, des cafés-rencontres et des soupers communautaires pour se réunir et briser la solitude, des activités sociales telles que le bingo pour s'amuser, ou des ateliers comme la méditation, le yoga et le Qi Gong pour se détendre, il y en a pour tous les goûts afin de répondre aux besoins et aux attentes de chacun. En 2013, les personnes touchées par le cancer ont profité de ces nombreuses activités à plus de 16 560 reprises.

Dans le but de répondre à la demande croissante, la Fondation a ouvert un nouveau point de service à Lévis, lui permettant ainsi d'offrir des séances de massothérapie et un service de prêt de prothèses capillaires. Des ateliers de kinésologie sont aussi offerts au Centre communautaire de Magog, en collaboration avec le Centre de santé et services sociaux de Memphrémagog.

Des thérapies vedettes

Afin d'améliorer leur bien-être, la Fondation offre des services de massothérapie, d'art-thérapie et de kinésologie à toute personne atteinte de cancer pouvant se déplacer dans l'un de ses Centres régionaux à Montréal, à Québec, à Sherbrooke, à Gatineau et à Trois-Rivières. L'année passée, plus de 7 150 participations ont été recensées pour ces trois thérapies complémentaires.

Grâce à un partenariat avec la Fondation québécoise de la massothérapie FQM, les massages sont offerts au coût minime de 10 \$ pour 60 minutes. Ces derniers sont prodigués par des massothérapeutes agréés par la Fédération québécoise des massothérapeutes et spécialement formés pour traiter les personnes atteintes de cancer.

Les ateliers d'art-thérapie s'inspirent de l'approche studio libre et sont donnés par des art-thérapeutes. Tout le matériel artistique est gracieusement offert par Brault & Bouthillier : gouache, aquarelle, pâte à modeler et autres.



Le programme de kinésologie contribue au mieux-être et à la santé des personnes atteintes de cancer autant pendant, qu'après les traitements. Offert par des kinésologues, ce service comprend des activités physiques, du counseling, ainsi que de l'information et de la formation sur les saines habitudes de vie.



Dr François Vincent
Radio-oncologue
Centre hospitalier régional de Trois-Rivières

INFORMATION

Apprendre qu'on a le cancer soulève plusieurs questions, et puisque les professionnels du réseau hospitalier ne sont pas toujours disponibles pour y répondre, la Fondation québécoise du cancer est une bonne alternative pour rassurer et informer les personnes touchées par la maladie. Ouvert du lundi au vendredi, entre 9 h et 17 h, le service Info-cancer regroupe une ligne téléphonique, un centre de documentation et un service de jumelage téléphonique. Offert gratuitement, partout au Québec, il est utilisé tant par les personnes aux prises avec le cancer et leur entourage que par les professionnels œuvrant dans le milieu de la santé.

Ligne Info-cancer

La Ligne Info-cancer offre un soutien de première qualité. Au bout du fil, des infirmières ayant de longues années d'expérience en oncologie répondent à toutes les questions en lien avec la maladie et le réseau de la santé, conseillent les gens et calment leurs angoisses. En 2013, la Ligne Info-cancer a traité quelque 1 200 appels provenant de partout au Québec.

Bibliothèque Info-cancer

La Bibliothèque Info-cancer, c'est une fenêtre ouverte sur l'information actuelle, un lieu convivial où sont traités les sujets les plus variés en lien avec le cancer. Un clic ou un appel suffit pour accéder à une variété impressionnante de ressources documentaires : livres, articles scientifiques et vulgarisés, documents électroniques, références Web, blogues et plus encore. De plus, tous les ouvrages peuvent être envoyés gratuitement par la poste afin d'en faire bénéficier l'ensemble des Québécois. En 2013, la Fondation a prêté ou distribué près de 17 000 documents auprès du réseau de la santé et du grand public.

Jumelage téléphonique

Une centaine de jumelages téléphoniques sont en cours chaque année. Il s'agit d'un service de soutien et d'accompagnement, gratuit et confidentiel, offert aux personnes atteintes de cancer, à la grandeur du Québec. Ce service permet de discuter au téléphone avec un bénévole qui a été formé en relation d'aide et qui a déjà vécu un diagnostic de cancer. Le jumelage peut se faire dès l'annonce du diagnostic, au cours des traitements, et même lors du retour au travail. Les proches ont aussi la possibilité d'être jumelés à quelqu'un qui a connu une situation semblable à la leur.

250 \$ permettent à **50 personnes** atteintes de cancer de **parler** au personnel infirmier de la **Ligne Info-cancer**.

Programme de soutien en entreprise

Récemment créé, le Programme de soutien en entreprise vise à appuyer les personnes atteintes de cancer en milieu de travail et à diminuer l'impact social et psychologique de la maladie dans les entreprises. Il propose des services personnalisés tels que du soutien téléphonique, des prêts de documents, des conseils juridiques, des conférences présentées par des infirmières de la Ligne Info-cancer et un service de jumelage téléphonique.

« Je suis infirmière-pivot en oncologie et mon rôle est d'agir comme personne-ressource auprès des gens atteints de cancer et de leurs proches. Il m'arrive souvent d'orienter les patients vers les services d'information de la Fondation québécoise du cancer et je suis régulièrement témoin des bienfaits qu'ils leur procurent.

J'ai notamment constaté que les interventions des infirmières permettent de calmer les angoisses de tout un chacun. Ceux qui les appellent sont souvent étonnés de l'attention qu'elles leur portent et du temps qu'elles leur consacrent. Ils peuvent parler à une infirmière le temps qu'ils veulent sans se sentir bousculés. Après leur appel, ils ont souvent le cœur plus léger et les pensées plus ordonnées.

Il y a aussi les documentalistes de la Fondation qui sont d'une aide inestimable pour obtenir des renseignements sur la maladie. Les gens apprécient avoir accès à divers documents qui les accompagnent dans leur cheminement, tant au point de vue physique, psychologique, que spirituel. Il existe une panoplie d'ouvrages qui répondent à ces préoccupations, mais rares sont ceux qui en connaissent l'existence. À cet effet, la Bibliothèque Info-cancer est une vraie mine d'or, même pour les personnes qui travaillent dans le milieu de la santé, comme moi.

Il m'arrive également de référer les patients vers le jumelage téléphonique pour qu'ils puissent discuter avec une personne qui a déjà été touchée par le cancer. Pour eux, de savoir que la personne au bout du fil est toujours là et que la vie continue est un réel gage d'espoir.

La Fondation québécoise du cancer est une ressource indispensable pour bien informer la population sur tous les aspects de la maladie. Je sais que les patients qui utilisent ses services sont toujours bien épaulés et qu'ils trouvent des outils qui leur permettent d'aller mieux.»



Caroline Desbiens
Infirmière-pivot en oncologie
CHU de Québec



COMMUNICATIONS ET RAYONNEMENT

EN 2013, LA FONDATION QUÉBÉCOISE DU CANCER A PLUS QUE JAMAIS ATTEINT LE CŒUR DES QUÉBÉCOIS. UNE CAMPAGNE PUBLICITAIRE TOUCHANTE ET D'ENVERGURE AINSI QU'UNE TOURNÉE MÉDIATIQUE AVEC UN PORTE-PAROLE DÉVOUÉ ONT PERMIS D'EXPRIMER L'HUMANITÉ DE NOTRE ORGANISATION, L'IMPORTANCE DE NOTRE MISSION ET NOTRE PROXIMITÉ AVEC LES PERSONNES TOUCHÉES PAR LE CANCER, OÙ QU'ELLES SOIENT AU QUÉBEC.

Tournée médiatique

Au cours du mois d'avril, Mois de la sensibilisation au cancer, Bruno Pelletier a sillonné le Québec à la rencontre des usagers des services de la Fondation ainsi que de ses bénévoles et partenaires, dans ses Centres régionaux situés à Trois-Rivières, Québec, Sherbrooke, Gatineau et Montréal.

Pour notre porte-parole, cette tournée a été une occasion unique de découvrir nos services d'hébergement, d'information et d'accompagnement. Fidèle à lui-même, M. Pelletier a fait preuve d'une grande générosité en accordant du temps à chacune des personnes présentes et en leur témoignant tout son soutien.

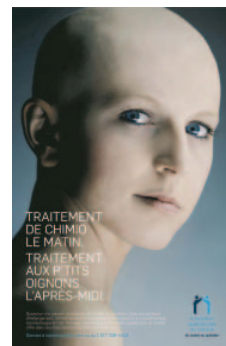


Réalisée avec la présence des médias, cette tournée a généré des retombées médiatiques appréciables. Quelques 45 articles et entrevues ont été diffusés, ce qui a permis

à la Fondation d'être visible à plus de 13 500 000 occasions dans les médias de la province.

Campagne publicitaire

Au cours de l'année, la Fondation a été vue et entendue par l'entremise d'une campagne publicitaire intégrée qui s'est déclinée tant à la télévision, dans les journaux, à la radio que sur le Web.



Ces messages publicitaires visaient à augmenter l'engagement en faveur de notre organisme et à faire connaître les services offerts aux Québécois atteints de cancer que la Fondation « traite aux p'tits

oignons ». Il s'agit d'une expression bien de chez nous qui évoque concrètement toute la chaleur, la compassion et le réconfort qui habitent nos milieux de vie, et qui animent notre œuvre.

Cette offensive promotionnelle a notamment fait croître les dons effectués en ligne de 30 % par rapport à 2012.

Plus connectée

En 2013, les réseaux sociaux Twitter et Google+ se sont ajoutés aux plateformes déjà utilisées par la Fondation pour communiquer avec ses donateurs, sympathisants et les personnes touchées par le cancer. Au 31 décembre 2013, plus de 16 000 personnes étaient en contact avec la Fondation par son bulletin électronique et ses réseaux sociaux.

Signe que la Fondation est de plus en plus connectée avec les Québécois, l'achalandage sur le site cancerquebec.com a atteint une moyenne de près de 300 visites par jour en 2013, soit une augmentation de 51 % par rapport à l'année précédente.

Suivez-nous!



DÉVELOPPEMENT FINANCIER

En 2013, ce sont plus de 4 M\$ qui ont été remis à la Fondation québécoise du cancer par des individus et des entreprises du Québec. L'appui exprimé par la population est particulièrement remarquable et se maintient année après année. La Fondation est fière et extrêmement reconnaissante de compter sur la loyauté de milliers d'hommes et de femmes qui choisissent de soutenir sa mission.

Qu'il s'agisse de dons individuels, de dons mensuels, de dons en mémoire d'un être cher emporté par la maladie, de legs testamentaires ou par l'organisation d'activités-bénéfice et la participation à des activités de financement de la Fondation, les Québécois contribuent, jour après jour, à écouter, réconforter et accueillir les personnes touchées par le cancer.

Merci infiniment!

28 047 donateurs individuels et **2 083** donateurs mensuels ont remis **1 728 032 \$**

261 297 \$ offerts en dons in memoriam

282 543 \$ en legs testamentaires

405 784 \$ grâce à des activités organisées par la communauté

528 717 \$ remis par le milieu des affaires québécois

675 247 \$ recueillis par les événements et campagnes de financement de la Fondation

DES ÉVÉNEMENTS INCONTOURNABLES

Les événements-bénéfice de la Fondation québécoise du cancer sont de plus en plus prisés et réunissent des personnes de tous les horizons. Nos événements vedettes ont fait leur marque au fil des années et sont devenus des incontournables dans plusieurs régions de la province.

Compostelle en tandem

La 4^e édition de ce voyage caritatif a eu lieu sur le chemin de Compostelle entre Eauze et St-Jean-Pied-de-Port, en France. Du 7 au 18 septembre 2013, la quarantaine de pèlerins, partis des quatre coins du Québec, ont marché de 100 à 200 kilomètres pour célébrer leur propre victoire sur la maladie ou en l'honneur d'un proche touché par le cancer.

Les participants se sont entraînés pendant des mois tout en sollicitant leur entourage afin d'appuyer la mission de la Fondation. Grâce à leur dévouement remarquable, 101 420 \$ ont été amassés.

Cancerto

Au cours de l'automne 2013, cinq soirées-bénéfice éclatantes ont été présentées par la Fondation à Sherbrooke, Trois-Rivières, Québec, Gatineau et Montréal. La série d'événements *Cancerto* s'est déclinée dans des ambiances chaleureuses, festives et glamour.

Avec la participation d'artistes reconnus, la générosité de partenaires engagés et la présence de quelque 1 300 invités, la somme de 390 785 \$ a été recueillie permettant de soutenir des milliers de personnes traversant l'épreuve du cancer, partout au Québec.

Sherbrooke

- Présenté par Québecor
- Coprésidence d'honneur par Mme Sarah Beaulieu, directrice générale de Québecor Média Estrie, et de M. Denis Hurtubise, propriétaire de la Maison du Cinéma
- Avec les acteurs et le réalisateur, Stefan Miljevic, du film *Amsterdam*

Trois-Rivières

- Présidence d'honneur par M. Donald Angers, directeur au Développement des affaires du Centre d'excellence en efficacité énergétique
- Avec la chanteuse Florence K

Québec

- Présenté par Banque Nationale
- Présidence d'honneur par Mme Diane Déry, vice-présidente des Services aux entreprises à la Banque Nationale
- Avec l'Orchestre du Septième Art et le chanteur Jean-Michaël Grégoire

Gatineau

- Présenté par Buckingham Chrysler, Kadri, Dargham
- Avec la chanteuse Florence K

Montréal

- Présidence d'honneur par le Dr Riad Sherif B., président de Novartis Canada
- Avec le chanteur Bruno Pelletier et un quatuor de musiciens



Cancerto Québec

Défi FÉLIX-Deslauriers-Hallée



Cancerto Montréal

Bikram Yoga Boucherville



Cancerto Estrie

Tournoi de golf Le Nordik



Cancerto Outaouais

OSEZ le Mont-Sainte-Anne



Cancerto Mauricie

Tournoi de golf des Atikamekw de Manawan



Compostelle en tandem

UNE COMMUNAUTÉ SOLIDAIRE

À travers le Québec, des hommes et des femmes font preuve de créativité et de dévouement en mettant sur pied des activités de financement de toutes sortes. Ils mobilisent leurs familles, amis, voisins, collègues et clients afin de réaliser un projet qui leur est propre, et qui permet de remettre des petits et des grands dons à la Fondation québécoise du cancer.

En 2013, plus de 100 événements ont été réalisés. Laissez-vous inspirer par l'énergie et la générosité de ces gens incroyables!

5 000 \$ à 10 000 \$

- Boot Camp | Marie-Pier Cyr, Cédric Desjardins et Daniel Blouin
- Déjeuner du Commandant de la Sûreté du Québec, district de Montréal-Laval-Laurentides-Lanaudière | Yves Tancrede
- Les papillons de l'espoir - Souper spaghetti | Paulette L'Heureux
- Mission Tournesol | Andrée Jollette Gaudet
- Restaurant Bon-D | Francis Rivard
- Soirée dansante | André Chamberland
- Tournoi de golf La Classique Banque Nationale | Lisette Crêtes
- Tournoi de golf La Classique Ghislaine Ritchie | Ghislaine Ritchie

1 000 à 5 000 \$

- Activité fromagère de la Fromagerie le presbytère | Jean Morin et Claude Béliveau
- Arbre de vie | Suzanne Boily
- Auto pour la vie | Fondation ARPAC
- Bikram Yoga Boucherville | Isabelle O'Brien et Valérie Trinh
- Carrefour jeunesse emploi | Line Gauthier
- Club de voile de Senneville | Michel Gagnon
- Dîner Hébert Fortin | Parc Six Flags Montréal
- Événement Mario St-Amant | Nathalie Lemelin
- Exposition «...de poussières et de roc...» | Lise Deschâtelets, ASPM-Sculpteurs sur pierre
- Les Fantaisies de Lili | Lise Vadeboncoeur
- Marathon des 2 Rives | Geneviève Blanchet
- Marche de nuit au camping La Pommerie | Carole Alix
- Maximus | Cynthia Scapin
- Mud Hero | Ted McLeod
- Oblic Salon Urbain | Chloé Ste-Marie
- Opération sous-noirs | Nancy Godard
- Ozalik | Gaétan Sioui
- Quilles-O-Thon Rachel Desrochers | Rachel Desrochers, St-Amboise-de-Kildare
- Randonnée de vélo de la Société d'aide au développement des collectivités de la MRC de Maskinongé | Julie Lemieux et Pierre Cloutier
- Théâtre de La Chapelle | Marie-Ève Bourret
- Tournoi de golf FADOQ de l'Outaouais | Lise Desaulniers
- Tournoi de golf SFL | Pierre Lafleur
- Traversée du Canada à vélo | Rébecca Richer et Marie-Pier Fournier
- Weed Man Laurentides | Lucienne Morrissette

25 000 \$ et plus

- Défi FÉLIX-Deslauriers-Hallée | Benoît Hallée et Alain Lapointe
- Dégustation de vins | Tommy Robillard des Assurances Robillard, St-Félix-de-Valois
- OSEZ le Mont-Sainte-Anne | Fondation québécoise du cancer, Musée de la civilisation de Québec et le Club de ski alpin Rouge et Or
- Tournoi de golf St-Hubert de Bromont | Daniel Camirand de St-Hubert Bromont, Andrew Ranger et Carole Simoneau

10 000 \$ à 25 000 \$

- À cheval contre le cancer | Marc Gagnon
- Activités du Norkik Spa Nature | Martin Paquette
- Association des marchands de véhicules d'occasion du Québec | Steeve De Marchi
- Déjeuner du commandant de la Sûreté du Québec du district de l'Estrie | Sylvain Caron ; Déjeuner du directeur de la Sûreté du Québec de la MRC du Granit | Daniel Campagna
- Déjeuner du Commandant de la Sûreté du Québec du district de la Montérégie | Marc Durocher
- Marche Michel Riel | Michel et Pauline Riel
- Skiez pour une bonne cause | Cercle finance du Québec
- Souper pour vaincre le cancer | Terrie Lemieux
- Tournoi de golf | Paul-Émile Ottawa, chef du Conseil des Atikamekw de Manawan
- Tournoi de golf de la Chambre immobilière de l'Outaouais | Maryse Trudel et Georges Robert

MERCI À NOS BÉNÉVOLES

En 2013, plus de 1 600 personnes ont donné de leur temps à la Fondation québécoise du cancer. Ensemble, elles ont réalisé plus de 18 000 heures de bénévolat! Elles nous ont offert leurs talents et leur cœur tant dans l'accompagnement de personnes touchées par le cancer qu'en soutien à nos activités de financement et de promotion. À chacune d'entre elles, le plus grand et sincère des mercis!

Un coup de chapeau tout particulier aux professionnels qui ont fait une place à la Fondation dans leur horaire très chargé. Votre appui est inestimable!

Montréal

- Jean Philippe Bernard, Financière Banque Nationale
- Denis Boivin
- Yves Brault, Brault & Bouthillier
- Jacquelin Caron, Lapointe Resenstein Marchand Melançon
- Sylvie Chagnon, Investissement Québec
- Martin Dupras, ConFor Financiers inc.
- René Goulet, Fondation J.A. DeSève
- Guy Lalonde, Financière Banque Nationale
- Jean-Paul Melko, Simon et associés
- Elizabeth Tanguay, Novartis Canada
- Denis Vallières, Groupe Fortier Auto

Outaouais

- Charles Beaudoin, Multivesco
- Richard Beaulieu, Royal LePage Vallée de l'Outaouais
- Daniel Bernier, Bernier et Associés
- Patsy Bouthillette, avocate
- Roger Gagnon, Jardins du Souvenir
- Guy Girard, Santé Universelle
- Michel Kadri, Buckingham Chrysler, Kadri, Dargham
- Pierre Lafleur, Services financiers SLF
- Gérald Mantville, Chevaliers de Colomb, conseil 5228
- Martin Paquette, Nordik Spa Nature
- Maryse Trudel, Chambre Immobilière de l'Outaouais

Québec

- Jérôme Beaudry, Bernier Beaudry, avocats d'affaires
- Roger Beaudry, Bernier Beaudry, avocats d'affaires
- Richard Blais, Pharmacie Brunet
- Daniel Blouin, Gestion Daniel Blouin
- David Boucher-Plourde, Banque Nationale
- Diane Déry, Banque Nationale
- Sandra Fontaine, Journal de Lévis
- Jean-Philippe Grondin, Btel
- Janet Jones, Ville de Lévis
- Pierre Lamontagne, BCF, avocats d'affaires
- Guy Lebel, Kilo Volt
- Catherine Leblanc, Bernier Beaudry, avocats d'affaires
- Roger Leduc, Cabinet de services financiers Roger Leduc
- François Lefebvre, BCF, avocats d'affaires
- Pierre Martin, Groupe Martin

- Harold Moffet, Budget location d'autos
- Guillaume Morency, Fédération des caisses Desjardins du Québec
- Patrice Paré, Ministère des finances du Québec
- Denis Pelletier, Voodoo Grill
- Gisèle Picard, AFEQ
- Clément Roberge, Cercle finance du Québec
- Raynald Roy, Caisse Desjardins de la Chaudière

Estrie

- Sarah Beaulieu, Québecor Média Estrie
- Michel Bédard, Société Emballages Hood
- Élizabeth Brière, PME INTER notaires Sylvestre Lagassé
- Guillaume Côté, Flexi-Medic Management Inc.
- Isabelle Fautoux, Uniprix Isabelle Fautoux
- Simon Gareau, Raymond Chabot Grant Thornton
- Denis Hurtubise, La Maison du Cinéma
- Martin Sévigny, Caisse Desjardins de l'Est de Sherbrooke

Montérégie

- Caroline Couture, Ville de Bromont
- Méline Descarreaux, Multi-Prêts Hypothèques
- Céline Gauthier, Gauthier Communication
- Dominique Lavin, Lavin Gosselin avocats inc.

Mauricie

- Donald Angers, Centre d'excellence en efficacité énergétique
- Yves Beauvillers, Microtec
- Yves Béland, Géomatique BLP
- Gérard Bruneau, Municipalité de Saint-Maurice, MRC des Chenaux
- Richard Champagne, Construction Richard Champagne
- Catherine Courtois, Centre financier aux Entreprises Desjardins de Trois-Rivières
- Daniel Daguère, Force financière Excel
- Nancy Déziel, CNETE INC
- Dany Doré, Financière Sunlife
- Lucien Mongrain, Municipalité des Trois-Rives, MRC Mékinac
- Françoise Plante, Ville de Louiseville
- Pierrette Plante, Noël du pauvre
- Jacques Picard, P Communications Stratégiques
- Johanne Tourville, Centre de Lasérothérapie 3001
- Chantal Veillette, Visavie
- Dr François Vincent, Centre hospitalier régional de Trois-Rivières

Centre-du-Québec

- Claude Béliveau, Béliveau et Associés Inc.
- François Choquette, Député Fédéral de Drummondville
- Georgette Critchley, Municipalité de St-François-du-Lac
- Alain Drouin, Ville de Nicolet, MRC Nicolet-Yamaska, Solidarité rurale du Québec
- Lionel Fréchette, Municipalité de Sainte-Hélène-de-Chesterville, MRC Arthabaska
- Georges Hamel, Le Gentleman du Country au Québec
- Sylvain Labrecque, Municipalité de Lyster, MRC de l'Érable
- Sophie Lamoureux, Fleuriste Savard Nicolet
- Carole Lanthier, Setlakwe
- Mario Lyonnais, Municipalité de St-François-de-Lotbinière, MRC Bécancour
- Jacques Nadeau, Ville Victoriaville
- Daniel G. Nolett, Conseil de Bande Odanak
- Jean-Pierre Vallée, Municipalité de St-Guillaume, MRC Drummond

Lanaudière

- André Auger, Ville de St-Lin-Laurentides
- Martin Béclair, Financière Banque Nationale
- Pierre Beaulieu, Municipalité de St-Jacques
- Gaétan Bérard, Ville de Lavaltrie
- Normand Champagne, Municipalité de St-Jean-de-Matha
- Agnès Derouin, Municipalité de St-Thomas
- Gaétan Gravel, Ville St-Gabriel, MRC de D'Autray
- Raymond Hénault, Ville de Repentigny
- Édith Lachapelle, À Fleur de pot
- René Laurin, Ville de Joliette
- Diane Moreau, Psychologue
- Gaétan Morin, Municipalité de Ste-Marcelline-de-Kildare, MRC Mattawinie, CRÉ Lanaudière
- Paul-Emile Ottawa, Conseil Atikamekw de Manawan
- Colette Perreault, Conseillère en voyage
- Tommy Robillard, Les assurances Robillard et Associés
- Élyse Roch, Poissonnerie L'Arrivage Inc.
- Jean-Marie Roy
- Janie Tremblay, Avocate

MERCI À NOS DONATEURS

Grâce à ses donateurs, la Fondation québécoise du cancer est en mesure de faire oublier la maladie, ne serait-ce qu'un instant, et d'apporter force et espoir à ceux et celles qui font face au cancer.

Du fond du cœur, MERCI!

100 000 \$ et plus

- Lotomatique (Loto-Québec)

50 000 \$ à 99 999 \$

- Fondation J.A. Desève
- Fondation Norman Fortier
- Fondation québécoise de la massothérapie FQM
- Succession Frances Corey
- Succession Henri Chabot
- Succession Jules Blais
- Succession Julia Tremblay Bédard
- Succession Louise Sirois

25 000 \$ à 49 999 \$

- Brault & Bouthillier Itée
- Hydro-Québec
- Succession Jemima Ritchie Goudreau
- UAP inc.

10 000 \$ à 24 999 \$

- Banque CIBC
- Succession Gilles Légaré
- Succession Marguerite St-Pierre
- Succession Paul Larin
- Succession Robert Lynch
- Ville de Gatineau

5 000 \$ à 9 999 \$

- Aliments Krispy Kernels inc.
- Armoires de cuisine NAC
- Banque Nationale du Canada
- Couvre-Planchers Pelletier inc.
- Fondation Armand Martel
- Fondation du Rotary de Charlesbourg
- Gaz Métro
- Gestion P.E.L.L. inc.
- Multivesco inc.
- Succession Marguerite Jetté
- Succession Nicole Gauvreau
- Succession Rebecca Desmarais Brunet

1 000 \$ à 4 999 \$

3249531 Canada inc. | 3798267 Canada inc. | A.P.P.F.M.U.S. | Association des marchands de véhicules d'occasion du Québec | François Angers | Apotex inc. | Association des Directeurs(ices) Retraités Section Lanaudière | Auto Bas Prix St-Hyacinthe | Jules Babineau | Roger Beaudry | François Béliste | Claude Béliveau | Bernier Beaudry inc. | Simon Bérubé | André Bigras | Blais, Boulanger & Dubois, Pharmaciens | Cécile Bouchard | Marie-Ève Bourret | Boutique Folisexe enr. | Boutique X20 inc. | Bridgestone Canada inc. - Usine de Joliette | André Brodeur | Buckingham Chrysler Jeep Dodge | Caisse centrale Desjardins | Caisse populaire Desjardins de la Pointe de Sainte-Foy | Caisse Desjardins du Quartier-Latin de Montréal | Caisses Desjardins du secteur Bois-Francis-Érable | Dominique Cardin | Carrefour Jeunesse Emploi de l'Outaouais | Centraide - United Way | Chevaliers de Colomb | Chevaliers de Colomb - Conseil 1093 | Chevaliers de Colomb - Conseil 5228 | Chevaliers de Colomb - Conseil 5228 | Chevaliers de Colomb - Coseil 9842 | Émilienne Chouinard | Club social SFL Outaouais | Club Voyages Super Soleil | Congrégation des Filles de la Providence | Construction Yvan Boisvert inc. | Corporation des Sœurs franciscaines | Corporation gestion de placements Claret | Denis Couture | Couture Planchers Design inc. | Crazy Canuck Events Corp. | Gilles Crépeau | Marie-Josée Dagenais | André De Bellefeuille | Suzanne De Grandpré | Reine Dessertine | Jacques Dompierre | Louise Dumont | Eggsquis Mascouche | Extrucan inc. | FADOQ - Région de l'Outaouais | Fédération des caisses Desjardins du Québec | Fermes Michel Bastien inc. | Fiducie du Centre de la Capitale | Fiducie Frontenac | Fiducie Lionel Duval | Finances Québec | Fondation Bergeron-Jetté | Fondation de l'Abbé Guy Pomerleau | Fondation Martineau Drapeau | Fondation Samson Bélair/Deloitte & Touche Canada | Fondation St-Hubert | Fonds de revenu TransForce | Françoise Forget | Frigo Chambly inc. | Maurice Furer | Denise G. Gagnon | Claudette Gauvreau | Gestion André Waechter inc. | Gestion Daniel Blouin Inc. | Gestion Legalis Inc. | Suzanne Giarrusso | Global Fuels inc. | Luc Grondin | Groupe Decoralum (9154-8503 Québec) inc. | Groupe Gaudreault inc. | Groupe Qualinet inc. | Véronique Héron | Monique Héroux | Denise Héroux | Immeubles Tassé Itée | Industrielle Alliance | Jamp Pharma Corp. | Johnson & Johnson inc. | Kinapp | La Bouée du Nord | Louise Labrecque | Josée Ladouceur | Alain Laliberté | Gilles Lalonde | Bernard Lamarre | Jean-Claude Lampron | Jacques Laplante | Paul Lauzon | Le Fonds de Bienfaisance Molson | Le Groupe CSL inc. | Richard Lefebvre | Les Entreprises Christian Arbour inc. | Les Entreprises Pierre Michaud inc. | Les Habitations Boivin (Gestion BJB) inc. | Les Peintures de Armond inc. | Louise Constantineau m.d.inc. | Georges Mace | Mike Auto Sport | Marcelle Monette | Diane Moreau | Oeuvres Régis-Vernet | Lionel Ouellet | Solange Ouellette | Alain Ouimet | Paladin Labs inc. | Parc Six Flags Montréal, S.E.C. | Pharmascience Inc. | Pigeon Brands inc. | Bertrand Poirier | Pro Max Pub inc. | Quadrivium conseil inc. | Ray Metal Joliette Itée | Denise Raymond | RBC Fondation Banque Royale du Canada | Restaurant Casa Flora (9264-2743 Québec) inc. | Jacques Ricard | Laurette Robillard | Stéphanie Rochon | Josee-Anne Ruest | Sandoz Canada | Gaetan Sioui | Société Grand Village inc. | SPB Solutions inc. | John A. Stimpson | Christine St-Pierre | Succession Edward Spiegle | Succession Élise Dubé | Succession Jacques Paradis | Succession Jean-Pierre Dufresne | The Côté Sharp Family Foundation | The Morris & Rosalind Goodman Family Foundation | Marthe Toupin | Transport Levasse inc. | Jacqueline Tremblay | François Sénécal Tremblay | Tronçonnage Gagnon inc. | Troupe de théâtre de la chapelle | Lise Vadeboncoeur | Stéphanie Vallée | Ville de La Sarre | Ville de Saint-Lin-Laurentides | Voo Doo Grill (9070-2499 Québec) inc. | Wal-Mart Canada Corp

500 \$ à 999 \$

A.O.C. Châteaux et Domaines inc. | Albi Ford Lincoln Joliette inc. | Jocelyne Antcil | Rolande Archambault | Paulette Auger | Christiane Baran | Paul Beaudoin | Lise Beaudry | Christiane Beaulieu Lahaie | Hélène Beauregard | Denise Bédard | Martin Bélair | Larry Bélanger | Dominique Bélanger | Huguette Trudel Bellefeuille | Raymonde Benoît | Marie Bertrand | José Bertrand | Pierrette Boileau | Denise Boisvert | Émilien Bolduc | Michel Bordeleau | Nicole Bouchard | Suzanne Bouchard | Micheline Bourassa Rouleau | Jocelyn Boutin | Virgile Buffoni | Caisse de bienfaisance des employés et retraités CN | Caisse populaire Desjardins de la Région-Ouest-de-Mégantic | Caisse Desjardins de l'Est du Plateau | Caisse populaire Desjardins de la Haute-Gatineau | Caisse Desjardins des Verts-Sommets de l'Estrie | Caisses Desjardins de la région de Québec | Campagne de charité en milieu de travail du gouvernement du Canada | Canada-Vie | Canards du Lac-Brôme Itée | Marc Carrière | André Cauchon | Centre de Rénovation G. Doyon inc. | Centre financier aux entreprises Caisse Desjardins de L'Amiante | Centre Financier SFL Outaouais inc. | Françoise Chaîne | Chalifour Canada | Thérèse Chapdelaine Forest | Chevaliers de Colomb - Conseil 1209 | Chevaliers de Colomb - Conseil 3063 | Chevaliers de Colomb - Conseil 4220 | Chevaliers de Colomb - Conseil 7661 | Chevaliers de Colomb - Conseil 9569 | Chevaliers de Colomb - Conseil 9627 | Claude Arseneau C.A. | Clinique dentaire Chiasson & Associés | Jacques Cloutier | Club des Aînés St-René inc. | Club Lions de Macamic inc. | Bryan A. Coates | Cognos et IBM | Compagnie Jacques et Delorme | Congrégation de Notre-Dame du Québec | Construction Alain Morin inc. | Construction Jacques (1977) inc. | Construction Michel Gagnon Itée | Construction Ultra | Corporation Financière Mackenzie | Stella Cortina | Rachel Lamarre Côte | Luc Courtemanche | Jean-Pierre Couture | Christine Cyr | Normand Daigneault | Monique D'Amour | Hélène Germain Decorwin | Jean Denault | Denise Lord & Josée Montigny, Pharmaciennes | Louis Desjardins | Richard Desloges | Benoît Desormiers | Pierre-Louis Desrosiers | Jean-Pierre Dodier | Dominicaines Missionnaires Adoratrices | Édith Drainville | Francine Dubé | Pierrette Legault Dufour | Ariane Dumotier | Marc-André Dupont | Solange Duval | Michel Émard | Jacinthe Émond | Escompte MMGR s.e.n.c. Martin Caron | Fasken Martineau | Martin Faucher | Ronald Faucher | Céline Fortin | Louise Fournier | Marie-Pier Fournier | Diane Gagné | Liliane Gagnon | Thérèse Galipeau | Maude Gamache | Daniel Garant | Garderie Le Petit Nid D'Amour | Micheline Garneau | Daniel Gaucher | Maryse Gaudreault | Jacques Gauthier | Michelle Gauvin | Generatec inc. | Gervais Auto inc. | Gestion ASL inc. | Gestion Grilli & Ménard inc. | Gestion Luce Bourgeois Itée | Denis Giguère | Rita Gingras | Luce Girard | Goodfellow Inc. | Sylvana Gouger | Robert Graham | Lise Gravel | Georges Gravel | André Grenier | Ghislaine Groleau | Groupe Desgagnés Inc. | Groupe Nathalie Marchessault & Associés inc. | Yolande Hardy | Hardy Ringuette Automobiles inc. | Fernande Hébert | Madeleine Héroux | Jean-Claude Héroux | Minh-Duc Hoang | Nadia Hobbs, Pharmacienne | Holcim Canada Inc. | Lise Houle | Ghislaine Huard | Industrielle Alliance, Assurance et services financiers inc. | Guy Joron | Marc-André Laberge | Gilles Lacourse | Claude Lacroix | Gérald Lafontaine | Pierre Lafortune | Alexandre Lafrenière | Yolande Lanctôt | Claudette Langevin | Raymond Langlois | Jacques Lapare | Nathalie Lavallée | Stéphane Lavoie | Le Groupe Océan inc. | Jean Le Houx | Marguerite Langevin Leduc | Christian Lemay | Ronald Lepage | Les Bois de Plancher P.G. inc. | Les Habitations Bouladier Inc. | Les Voitures Usagées De Mont-Laurier inc. | Martin Levesque | Gilles Loiseau | Gisèle Longpré | Maison funéraire Robert et fils | Diane Marcotte | Sylvie Marcotte | Marguerite Martel | Jean Martin | Sylvain Massé | Guy Massicotte | Odette Matter | Metarom Nanotech inc. | Mines Agnico-Eagle Itée, Division Régionale | Mines Aurizon Itée | MRC des Chenaux | Carole Muller | Municipalité Régionale de Comté d'Acton | Michel Nadeau | Nav Canada | Newmerical Technologies | Oeuvres Louis-Rhéaume | Olin Canada ULC | Louiselle Paquin | Denis Pelletier | Marguerite Pépin | Perfek-Tow (9150-2153 Québec) inc. | André Perreault | Petites Sœurs de la Sainte-Famille | Petra Itée | Pharmacie Y. Frank Majeau | Jacques A. Philibert | Madeleine Picard | Michel Pilon | Productions EQ inc | Province du Canada des Filles de Jésus | Radio communautaire, 97.3 CHGA | Pascal Rathé | Régnald Côté 2007 inc. | Michèle Rhéaume | Jacques Riopel | Marie D. Roberge | Marie Jeanne Robert | Robert Fer et Métaux | Cécile Rossignol | Gilles Roussel | Huguette Roussy | Louis-Joseph Roy | Marcel Saint-Jean | Lise Samson | Serge Séguin | Yvonne Simard | Mathieu Sirois | Lydia Sirois | Wendy Sissons | Socadis inc. | Société d'Emballages Hood | Société d'experts-comptables Gauthier Lépine inc. | Maria M. Soens | Sœurs de la Présentation de Marie | Soly Chabot Ranger Itée | Sonoco Canada inc. | Réal St-Jean | Marcel St-Jean | Michel St-Pierre | Robert Struthers | Martin Taillandier | Robert Talbot | TAM-TAM/TBWA | Manon Tardif | Madeleine Teixeira | Teva Canada Limited | Gilles Therrien | Jocelyne Thouin | Claude Trudel | Claude Turcot | Pierre Turgeon | Michel Turgeon | Adam Turner | Uniglobe Voyages Lexus | Chantal Vallée | Jean-Marie Van Der Maren | Jean-Marc Vanderbrande | Monique Viens | Ville de Bécancour | Ville de Louiseville | Ville de Québec | Ville de Repentigny | Walmart - Succursale de Sherbrooke

RAPPORT FINANCIER

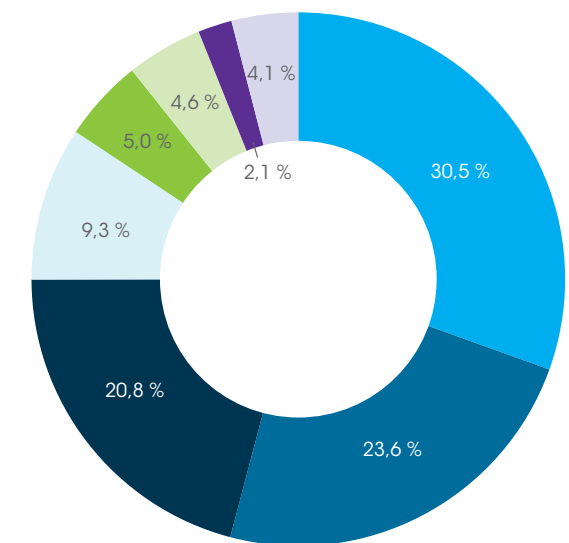
Ces données sont tirées des états financiers 2013 de la Fondation québécoise du cancer, audités par Raymond Chabot Grant Thornton, S.E.N.C.R.L.

Résultats pour l'exercice terminé le 31 décembre 2013

	2013		2012	
	Fonds général	Fonds d'immobilisations	Total	Total
	\$	\$	\$	\$
Produits				
Apports				
Dons et activités de financement	4 059 081		4 059 081	3 950 434
Produits de services	1 137 617		1 137 617	1 086 233
Subventions gouvernementales - gouvernement provincial	200 000		200 000	
Produits nets de placements	49 250		49 250	47 810
Amortissement des apports reportés afférents aux immobilisations corporelles		88 491	88 491	88 491
	1 386 867	88 491	1 475 358	1 222 534
	5 445 948	88 491	5 534 439	5 172 968
Charges				
Dons et activités de financement	1 238 234		1 238 234	1 258 546
Charges de services	3 261 767		3 261 767	3 261 755
Frais de développement des services	452 414		452 414	519 327
Frais d'administration	181 926		181 926	236 198
Amortissement des immobilisations corporelles		206 201	206 201	207 045
Amortissement des actifs incorporels		21 996	21 996	32 909
	3 896 107	228 197	4 124 304	4 257 234
	5 134 341	228 197	5 362 538	5 515 780
Excédent (insuffisance) des produits par rapport aux charges	311 607	(139 706)	171 901	(342 812)

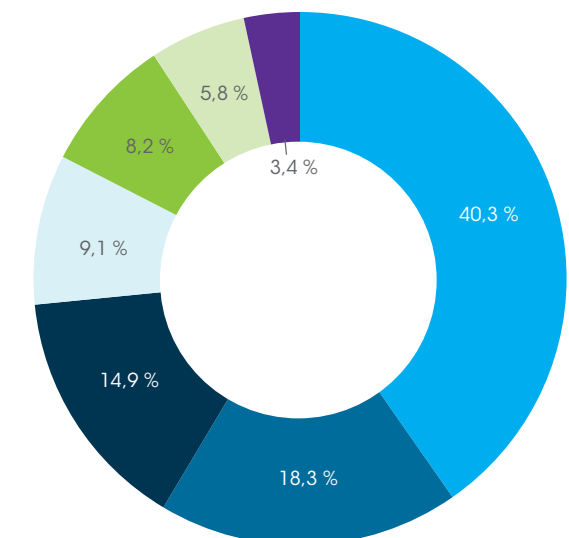
D'OÙ VIENT L'ARGENT?

Dons Individuels	30,5 %
Hôtelleries	23,6 %
Activités-bénéfice	20,8 %
Entreprises	9,3 %
Legs testamentaires	5,0 %
Dons In memoriam	4,6 %
Fondations	2,1 %
Autres	4,1 %
	100,0 %



OÙ VA L'ARGENT?

Hébergement	40,3 %
Éducation et sensibilisation	18,3 %
Activités-bénéfice et développement	14,9 %
Information	9,1 %
Campagnes de financement	8,2 %
Accompagnement	5,8 %
Administration	3,4 %
	100,0 %



L'ÉQUIPE

Conseil d'administration

Président

M. Martin Dupras, a.s.a., Pl.Fin, D.Fisc.
Président. ConFor financiers inc.

Trésorier

M. René Goulet, FCPA, FCA
Fiduciaire, Fondation J. A. DeSève

Administrateurs

Dr Pierre Audet-Lapointe, M.D., FRCS (C)
Cofondateur

M. Denis Boivin, FCPA, FCA

Mme Sylvie Chalifour
Présidente, Marie-Lou Évolution

Dre Carolyn R. Freeman,
MBBS, FRCPC, FASTRO
Radio-oncologue,
Professeure titulaire d'oncologie et
pédiatrie à l'Université McGill
Centre universitaire de santé McGill

Dr Michel Gélinas, M.D., FRCP (C)
Cofondateur

M. Daniel Lebeuf, MBA, Fin., PL., CSA,
CSC, CIM
Vice-président et directeur de
succursale
BMO Nesbitt Burns Inc.

M. Michel L. Lesage

Directeur du Bureau des grands projets,
Direction générale
Ville de Longueuil

M. Robert Paré

Président et chef de la direction
Services-conseils financiers
Mazars Canada

M. Hubert Sacy, CQ

Directeur général, Educ'alcool

M. Michel St-Pierre, ASC

Président, MSPal Inc.

Membres sortants

Mme Dana Ades-Landy

M. André Costin, ing. M.B.A.
Président
Xemplar inc., Conseillers en
management

Dr Philippe Sauthier, M.D., FMH, CFA (Suisse), DIU

Chef du service de gynécologie
oncologique (CHUM)
Professeur agrégé de clinique, Université
de Montréal
Responsable du Registre des Maladies
Trophoblastiques du Québec

Équipe de direction

M. Pierre-Yves Gagnon

Directeur général (depuis mars 2013)
Directeur des opérations et du
Centre régional et Hôtellerie de
Montréal (jusqu'en mars 2013)

Mme Suzanne LeBreux

Directrice générale
(jusqu'en mars 2013)

Mme Nicole Bergeron

Directrice des finances

Mme Nathalie Boudreau

Directrice du développement, des
communications et du marketing

Mme Sylvie Rousseau

Directrice des communications
(jusqu'en février 2013)

Mme France Locas

Directrice du Centre régional de
Québec

Mme Marie Toupin

Directrice du Centre régional
et Hôtellerie de l'Estrie

Mme Corinne Lorman

Directrice du Centre régional
et Hôtellerie de l'Outaouais

Mme Luce Girard

Directrice du Centre régional
et Hôtellerie de la Mauricie

INFORMEZ-VOUS. DEVENEZ BÉNÉVOLE. FAITES UN DON.

cancerquebec.com



Centres régionaux et Hôtelleries

Montréal

Siège social
2075, rue de Champlain
Montréal (Québec) H2L 2T1
Téléphone : 514 527-2194
Sans frais : 1 877 336-4443
Télécopieur : 514 527-1943
cancerquebec.mtl@fqc.qc.ca

Québec

Services Info-cancer
190, rue Dorchester, bureau 50
Québec (Québec) G1K 5Y9
Téléphone : 418 657-5334
Sans frais : 1 800 363-0063
Télécopieur : 418 657-5921
cancerquebec.que@fqc.qc.ca

Estrie

3001, 12^e Avenue Nord
Sherbrooke (Québec) J1H 5N4
Téléphone : 819 822-2125
Télécopieur : 819 822-1392
cancerquebec.she@fqc.qc.ca

Outaouais

Pavillon Michael J. McGivney
555, boulevard de l'Hôpital
Gatineau (Québec) J8V 3T4
Téléphone : 819 561-2262
Télécopieur : 819 561-1727
cancerquebec.gat@fqc.qc.ca

Mauricie

3110, rue Louis-Pasteur
Trois-Rivières (Québec) G8Z 4E3
Téléphone : 819 693-4242
Télécopieur : 819 693-4243
cancerquebec.trv@fqc.qc.ca

Rédaction et coordination :

Direction du développement, des communications
et du marketing - Fondation québécoise du cancer

Conception graphique : Safran publicité et marketing

ISBN 978-2-921286-12-1

Dépôt légal - Bibliothèque nationale du Québec, 2014

Dépôt légal - Bibliothèque nationale du Canada, 2014





Fondation
québécoise
du cancer

Du soutien au quotidien